



Spolufinancováno
Evropskou unií

**MS
MT**
MINISTERSTVO ŠKOLSTVÍ,
MLÁDEŽE A TĚLOVÝCHOVY

ORGANIZAČNÍ STRUKTURA

MAP Tanvaldsko IV

Verze 1

Schváleno ŘV MAP Tanvaldsko dne 30.4.2024



MAP Tanvaldsko IV

Registrační číslo projektu CZ.02.02.XX/00/23_017/0008410

Realizátor projektu Rozvoj Tanvaldska z.s.



1. Úvod

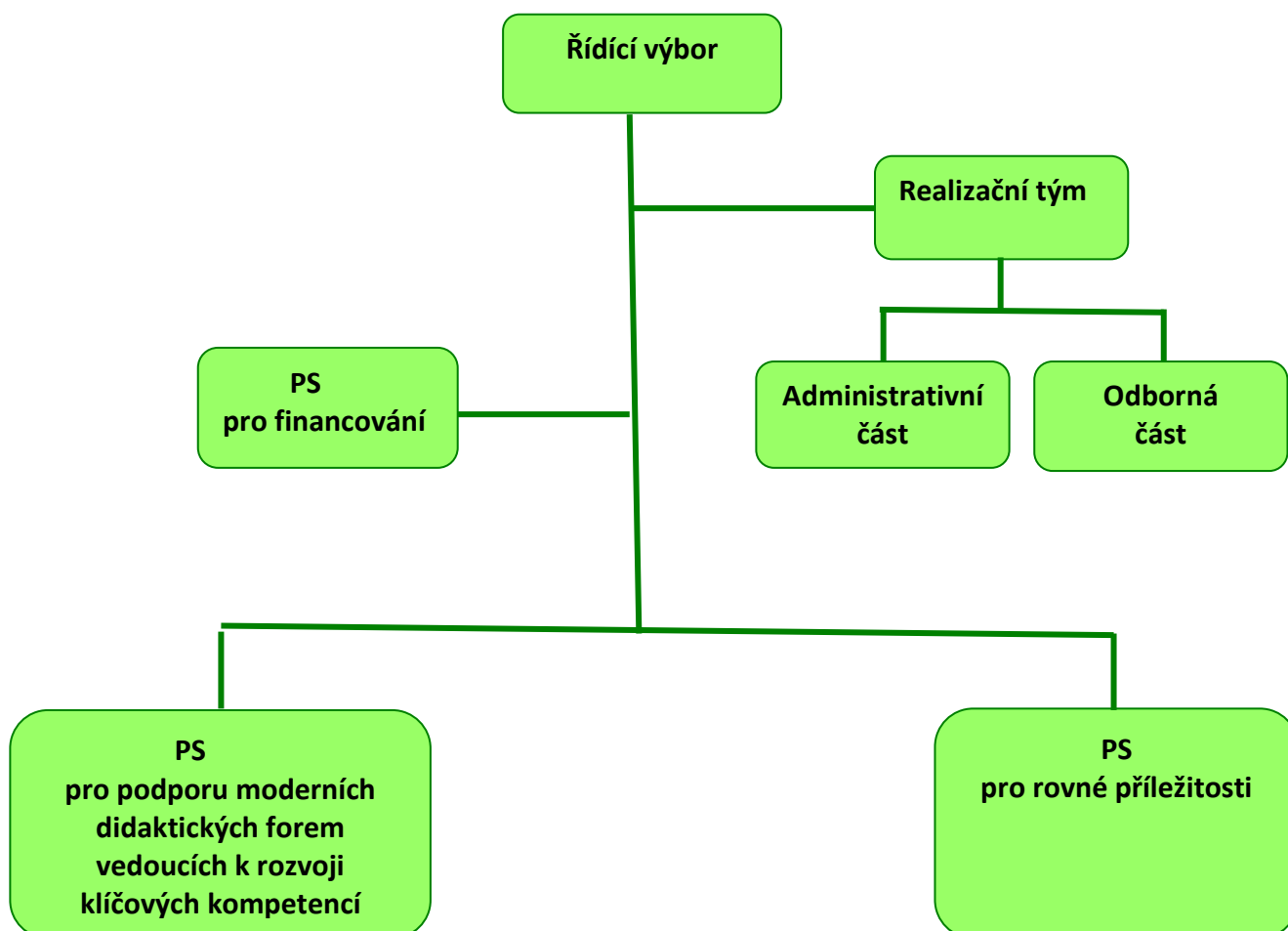
Organizační struktura popisuje rozdělení rolí mezi Řídícím výborem MAP IV (dále jen „ŘV“), Realizačním týmem MAP (dále jen „RT“) a jednotlivými pracovními skupinami (dále jen „PS“). Jelikož je nutné jednoznačně odlišit realizační tým MAP a Řídící výbor MAP a jasně vymezit jejich role, je na základě Pravidel pro žadatele a příjemce, Specifické části pro výzvu č. 02_23_017 Akční plánování v území - MAP, KA 3 Rozvoj a aktualizace MAP, A 3.1 Řídící výbor a organizační struktura MAP, zpracován tento dokument - Organizační struktura projektu MAP Tanvaldsko IV.

Dále popsaná organizační struktura proto vymezuje a odráží strukturu strategie, strategického partnerství v území ORP Tanvald. V dokumentu je popsáno rozdělení rolí, pravomocí, odpovědností a povinností, také systém zapojení pracovních skupin i úloha jednotlivých členů realizačního týmu MAP.

Organizační struktura projektu není striktně uzavřená, zástupci subjektů, které o to projeví zájem, mohou být k akčnímu plánování přizváni také v jeho průběhu.



Schematické znázornění organizační struktury MAP IV





2. Řídící výbor

Řídící výbor MAP (ŘV) je hlavním pracovním orgánem partnerství MAP. Je tvořen zástupci klíčových aktérů, ovlivňujících oblast vzdělávání na území MAP. Složení řídicího výboru odpovídá složení partnerství v ORP Tanvald. Role výboru je přímo spjatá s procesem plánování, tvorbou a schvalováním MAP. Výbor si volí svého předsedu. Řídící výbor se řídí Statutem a Jednacím řádem. Tyto dokumenty si řídicí výbor schválil na svém prvním zasedání v rámci projektu MAP IV.

Role ŘV

- setkávání klíčových aktérů v území
- projednává a schvaluje všechny podstatné návrhy a dokumenty, které v rámci projektu a tvorby MAP vznikají, včetně aktualizace jednotlivých částí dokumentu MAP IV
- schvaluje finální verzi MAP IV
- ustanovuje pracovní skupiny a schvaluje jednotlivé členy PS včetně určení vedoucích PS
- projednává a schvaluje evaluaci
- aktivně se podílí na zprostředkovávání a přenosu informací v dotčeném území
- plní dle potřeby další úkoly související s realizací projektu, na kterých se usnese

V čele ŘV stojí **předseda**, volený z řad členů ŘV. Předseda zastupuje ŘV navenek, svolává jednání, zajišťuje plnění usnesení, odpovídá za dodržování pravidel statutu a jednacího řádu. Volba předsedy proběhla na prvním ustanovujícím jednání ŘV. Předseda spolupracuje s užším realizačním týmem projektu a využívá jeho informační, odbornou, manažerskou, organizační a technickou podporu.

Výbor se schází podle potřeby, nejméně však dvakrát ročně. Podle aktuální potřeby komunikuje také prostřednictvím prostředků komunikace na dálku s dalšími členy výboru či realizačního týmu.

Komunikace ŘV

Členové řídicího výboru dostávají podklady pro jednání, pozvánky, zápisy z ŘV, usnesení a další výstupy mailem. Zápisy z jednání, usnesení a schválené dokumenty jsou zveřejňovány na webu MAS Rozvoj Tanvaldska. Členové řídicího výboru byli informováni a vyzváni k zapojení se do sledování a přispívání na facebookový profil MAPu.



Jmenovité složení řídicího výboru

jméno	zástupce	organizace
Jiří Čený	Zástupce zřizovatele 1.-5. ročník	Obec Zlatá Olešnice
Mgr. Marek Hotovec	Zástupce zřizovatele 1.-9. ročník	Město Smržovka
Ing. Jaroslav Najman	Zástupce zřizovatele 1.-9. ročník	Město Velké Hamry
Ing. Josef Kucin	Zástupce obcí, které nezřizují školu	Obec Jiřetín p. B.
Mgr. Jana Tůmová	Zástupce ZŠ – vedení škol 1.-9. ročník	ZŠ Tanvald, Sportovní
RNDr. Martin Smola	Zástupce ZŠ – vedení škol 1.-9. ročník	ZŠ a MŠ Velké Hamry
Mgr. Kateřina Mannová	Zástupce ZŠ – vedení škol 1.-9. ročník	ZŠ a MŠ Velké Hamry
Mgr. Olga Borlová	Zástupce ZŠ - učitelé 1.-9. ročník	ZŠ Tanvald, Sportovní
Mgr. Lukáš Caha	Zástupce ZŠ - učitelé 1.-9. ročník	ZŠ a MŠ Velké Hamry
Bc. Andrea Kotusová	Zástupce MŠ – vedení škol	MŠ Albrechtice v J.h.
Věra Engeová	Zástupce školních družin	ZŠ Albrechtice v J.h
Petra Jedličková	Zástupce ZUŠ	ZUŠ Tanvald
Mgr. Helena Beranová	Zástupce organizací neformálního a zájmového vzdělávání	SVČ Tanvald p.o.
Ing. Věra Černá	Zástupce organizací neformálního a zájmového vzdělávání	Rodinné centrum Maják, z.s.
Ing. Iva Kucinová	Zástupce realizátora projektu	Rozvoj Tanvaldska z.s.
Mgr. Vladimír Vyhnálek	Zástupce ORP	Město Tanvald
Martina Vojtěchová	Zástupce kraje IDZ	Krajský úřad LK
Tereza Šolcová	Zástupce rodičů	Rozvoj Tanvaldska z.s.
	Zástupce ASZ	MMR ČR



3. Pracovní skupiny

Pracovní skupiny (PS) jsou základním článkem procesu MAP. Pracovní skupiny jsou složeny z odborníků, učitelů, ředitelů, zřizovatelů. Pracovní skupiny jsou ustálená seskupení aktérů z cílových skupin. Členové aktivně ovlivňují výstupy projektu, diskutují a předávají si zkušenosti, spolupracují na definování prioritních oblastí a navrhují obsah vzájemného vzdělávání v rámci MAP IV. Protože je podstatným rysem projektu MAP IV především jeho otevřenost pro všechny aktéry, kteří mají zájem o spolupráci, tak i do pracovních skupin se lze kdykoli během realizace projektu přihlásit a aktivně se zapojit.

Role PS

- podílení se na tvorbě všech částí dokumentu MAP
- návrhy implementačních aktivit či dalších aktivit v rámci MAP
- věcné připomínkování dokumentů
- diskuzní platforma

Pracovní skupinu vede vedoucí pracovní skupiny, který je zároveň členem užšího realizačního týmu a členem ŘV (vedoucího PS určil ŘV). Tímto je zabezpečeno plynulé předávání informací na všechny základní orgány MAP. Pracovní skupiny se schází minimálně 4x ročně. Z každé PS je pořízen zápis z jednání. Členové pracovních skupin jsou povinni si zaslané podklady pro jednání prostudovat, připomínkovat a doplňovat materiály, aktivně přinášet náměty. Pracovní skupina připravuje podklady pro rozhodování ŘV.

Komunikace PS

Pracovní skupiny dostávají podklady pro jednání, pozvánky, zápisy z PS, usnesení a další výstupy mailem. Dokumenty ve schválené pracovní verzi či finální dokumenty jsou zveřejňovány na webu MAPu. Členové pracovních skupin byli opakovaně vyzváni k zapojení se do sledování a přispívání na facebookový profil MAPu.

Pracovní skupiny a jejich složení



Pracovní skupina pro financování	
jméno	organizace
Mgr. Marek Hotovec	Mikroregion Tanvaldsko
Jiří Černý	Obec Zlatá Olešnice
Mgr. Vladimír Vyhnálek	Město Tanvald
Josef Kucin	Obec Jiřetín pod Bukovou
Tereza Šolcová	Rozvoj Tanvaldska z.s.

Povinnosti a odpovědnosti:

PS pro financování připravuje podklady pro rozhodování ŘV. PS pro financování se aktivně podílí na celém procesu společného plánování v území a aktualizaci dokumentace MAP v podaktivitě 3.8 Místní akční plánování. Výstupy z jednání předává formou doporučení ŘV. PS pro financování také projednává a připomínkuje všechny materiály relevantní pro PS MAP v podaktivitě 3.8. PS pro financování může mít vytvořeny pracovní podskupiny.

Cílem PS pro financování je navrhnout, jakým způsobem bude financována realizace aktivit zapracovaných do SR MAP/akčních plánů. Tj. doporučení jednotlivých finančních zdrojů (EU fondy, státní rozpočet ČR, rozpočet kraje, dohodnuté financování v rámci mikroregionu, rozpočty jednotlivých obcí, rozpočty škol, jiné zdroje apod.). PS může zapojeným partnerům v MAP zprostředkovávat informace o plánovaných/vyhlášených dotačních titulech/výzvách v oblasti vzdělávání, může pomáhat hledat finanční prostředky na investiční priority zřizovatelů a škol. PS pro financování se může zabývat i dalšími tématy, jako jsou např. prioritizace investičních záměrů v SR MAP – nastavení optimální sítě škol a školských zařízení v území, posouzení zdůvodnění potřebnosti, využitelnosti, efektivity a udržitelnosti investičních záměrů předkládaných do SR MAP v kontextu daného území, vytvoření návrhu jednotné metodiky financování provozu škol a školských zařízení na daném území, která bude garantovat kvalitní zázemí pro počáteční vzdělávání na všech školách v regionu aj.



Pracovní skupina pro rovné příležitosti	
jméno	organizace
Mgr. Kateřina Mannová	Město Velké Hamry
Ing. Věra Černá	MDC Maják
Mgr. Nikola Stránská	KC Velké Hamry
Mgr. Jana Duňková	MZŠ Tanvald
Iva Stuchlíková	MZŠ Tanvald

Povinnosti a odpovědnosti:

Obsahem práce této PS je zejména vzájemné vzdělávání, přenos zkušeností a informací a odborně vedená diskuse o problematice nastavení rovných příležitostí a selektivnosti vzdělávacího systému a uvnitř škol. Na základě získaných znalostí a zkušeností PS posuzuje navržené konkrétní aktivity v akčních plánech, zda jsou v souladu se zásadou rovného přístupu ke vzdělání. PS také vytvoří popis stávajícího stavu této problematiky v území, popis příčin (důvodů) tohoto stavu a návrh aktivit, které pomohou nastavit rovné příležitosti a eliminovat selektivitu.

Cíle činnosti této pracovní skupiny je především vytvoření návrhů aktivit spolupráce a aktivit škol v oblasti rovných příležitostí a jejich předání ŘV MAP. PS navrhne a naplánuje aktivity zaměřené na nastavení rovných příležitostí a snížení selektivnosti uvnitř škol nebo v území. Tyto aktivity budou zařazeny v SR MAP v rámci aktivit škol nebo aktivit spolupráce a následně v akčních plánech a budou v obou dokumentech označeny poznámkou PŘÍLEŽITOST. PS se aktivně podílí na celém procesu společného plánování v území a aktualizaci dokumentace MAP.



Pracovní skupina pro podporu moderních didaktických forem vedoucích k rozvoji klíčových kompetencí

jméno	
Mgr. Jana Tůmová	ZŠ Tanvald, Sportovní
Mgr. Olga Borlová	ZŠ Tanvald, Sportovní
Mgr. Lukáš Caha	ZŠ a MŠ Velké Hamry
Mgr. Alena Marková	ZŠ Tanvald, Sportovní
RNDr. Martin Smola	ZŠ a MŠ Velké Hamry
Ing. Iva Knápková	MZŠ Tanvald

Povinnosti a odpovědnosti:

Obsahem činnosti pracovní skupiny je především projednávání podkladů a dokumentů v rámci realizace podaktivity 3.8 a dále výměna zkušeností a odborných znalostí o moderních didaktických formách, metodách, pomůckách a postupech, které vedou k rozvoji klíčových kompetencí dětí a žáků. Tato PS se aktivně podílí na celém procesu společného plánování v území a aktualizaci dokumentace MAP v podaktivitě 3.8 a spolupracuje s PS pro financování.

Cílem činnosti této pracovní skupiny budou zpracované návrhy aktivity spolupráce a aktivit škol v oblasti moderních didaktických forem vedoucích k rozvoji klíčových kompetencí dětí a žáků předané ŘV MAP.

Pro posun v rozvoji moderních didaktických forem ve vzdělávání je potřebné, aby MAP nastartoval a naplánoval aktivity a procesy, které se v místě udrží. Proto bude PS spolupracovat s PS pro financování. V případě potřeby bude PS dále rozdělena na podskupiny (např. dle vzdělávacích oblastí, klíčových kompetencí, gramotností atp.). V případě potřeby území bude zúženo zaměřením PS jen na některé klíčové kompetence (resp. např. na základní gramotnosti).

Pracovní skupina se zabývá také identifikací místních lídrů / expertů a jejich zapojením do práce PS a dalších aktivit v území.



4. Realizační tým

Realizační tým poskytuje řídicímu výboru informační, odbornou, manažerskou, organizační a technickou podporu a je také odpovědný za realizaci projektu a jeho výstupy. Úkolem a odpovědností realizačního týmu je řídit a organizovat realizaci projektu pro dosažení a naplnění jeho předmětu, cílů a záměrů. Realizační tým se skládá z administrativní a odborné části.

Administrativní část RT MAP

Administrativní část týmu má odpovědnost za realizaci projektu a jeho výstupy. Rovněž zabezpečuje po organizační stránce činnost Řídicího výboru MAP a pracovních skupin.

Hlavní úkoly:

- zajišťuje potřebné podkladové materiály a tyto pak předkládat řídicímu výboru MAP pro jeho návrhy a diskuzi s partnery v území
- monitoruje průběh realizace aktivit MAP, systému komunikace (komunikační plán)
- dosažení plánovaných cílů projektu včetně naplnění plánovaných výstupů a výsledků projektu;
- zpracování průběžných a závěrečné sebehodnotící zprávy
- spolupracuje při relevantních aktivitách procesu MAP s ostatními aktéry
- zajišťuje organizaci společných vzdělávacích a informačních aktivit v rámci MAP
- zajišťuje v oblastech MAP přenos výstupů mezi pracovními skupinami, případně dalšími dílčími týmy, které mohou být v rámci organizační struktury MAP zřízeny, pravidelně vyhodnocuje realizované aktivity a dosahování cílů MAP
- koordinuje všechny projektové aktivity
- má na starosti celkovou organizační a provozní stránku projektu
- zajišťuje efektivní komunikaci na všech úrovních

Odborná část RT MAP

je zodpovědná zejména za věcné plnění aktivit projektu, tvorbu výsledků a výstupů projektu, aktivní spolupráci s cílovou skupinou atd.

Organizace realizačního týmu

RT se schází většinou pravidelně, cca 1x měsíčně, v případě potřeby je četnost upravena. Předmětem porad je kontrola harmonogramu, konzultace předložených a zpracovaných podkladů, plán dalších aktivit a úkolů včetně aktivit implementace, plnění cílů, atd. Součástí realizačního týmu jsou i pracovníci pro plánování v zapojených školách. Ti jsou zodpovědní za spolupráci daného školského zařízení s realizačním týmem.



Složení realizačního týmu

pozice	Část týmu	zodpovědnost
Projektový manažer - Štěpán Kucin	AT	Zodpovídá za celkovou realizaci projektu, splnění dílčích cílů projektu dle stanoveného harmonogramu projektu a za úspěšnou realizaci všech aktivit, vede realizační tým, je odpovědný za vedení personální agendy, spravuje dokumentaci projektu, komunikuje s řídicím orgánem, zpracovává a připravuje podklady pro zprávy o realizaci, řeší změny na projektu, zajišťuje řízení rizik projektu, komunikuje se zřizovateli zapojených subjektů do projektu a představiteli dalších vyšších institucí (kraj, NPI, aj). Dohlíží nad realizací implementačních aktivit MAP. Vede porady RT MAP.
Finanční manažer - Štěpán Kucin	AT	Zodpovídá za finanční správnost a platby projektu, dohlíží na průběh čerpání rozpočtu a připravuje podklady pro žádost o platbu, zpracovává podklady k žádosti o platbu, připravuje podklady pro finanční část zpráv o realizaci projektu, účastní se kontrol projektu, podílí se na činnostech souvisejícími s účetnictvím projektu, vede evidenci účetních dokladů, zpracovává a zodpovídá za mzdy zaměstnanců projektu, podílí se na zpracování personální agendy.
Administrativní pracovník - Ing. Michal Šolc	AT	Připravuje podklady pro zprávy o realizaci projektu, vytváří podklady související s realizací projektu, podílí se na chodu kanceláře projektu, připravuje zprávy z akcí v rámci KA 4, plánuje organizační zajištění akcí v rámci KA 4 a dále vede administrativní agendu projektu dle požadavků manažerů projektu, kompletuje dokumentaci o projektu, podílí se na kompletaci zpráv o realizaci projektu, komunikuje se členy projektového týmu, obstarává agendu příchozí a odchozí pošty projektu. Zajišťuje komplexní administrativní podporu členů RT dle aktuálních potřeb, především rodilému mluvčímu. Zajišťuje také archivaci dokumentů.
Koordinátor MAP - Ing. Iva Kucinová	OT	Koordinuje a řídí zpracování Místního akčního plánu, řídí proces zpracování MAP, koordinuje v této záležitosti zbývající členy realizačního týmu, PS a ŘV. Zodpovídá za jednotnost zpracování místního akčního plánu a jeho jednotlivých částí. Za tímto účelem komunikuje také se zapojenými subjekty, účastní se setkání realizátorů MAP, které zajišťuje NPI, je zástupcem MAP při setkání s krajem. Koordinuje dílčí šetření potřebná ke zpracování MAP, zajišťuje organizační podporu aktivitám realizovaným v projektu. Připravuje podklady pro zprávy o realizaci a pro propagaci projektu. Komunikuje s externími lektory, kteří budou v rámci realizace MAP zapojeni (např. lektoři vzdělávacích aktivit financovaných z paušálních nákladů). Je zodpovědný za naplňování komunikačního plánu, zajišťuje publicitu projektu a komunikaci s veřejností a médii, zajišťuje veškerou podporu pro realizované akce v rámci MAP. Koordinuje časové rozvržení a realizaci implementačních aktivit s ohledem na proces zpracování MAP.



Expert pro inovace ve vzdělávání – Mgr. Petr Sádek	OT	Expert, který na území místa realizace přináší osvětu v oblasti moderních didaktických forem, aktivně vyhledává nová témata, pravidelně se účastní sebevzdělání a je schopen filtrovat příchozí informace a dále je šířit a působit tak osvětu v dané problematice. Sám je schopen připravovat workshopy na vybraná témata z oblasti moderních didaktických forem, vést panelové diskuze a svým jednáním otevírat zapojeným organizacím nové cesty k rozvoji moderních didaktických forem. Zajišťuje výběr vhodných aktivit a jejich realizaci v rámci celé sekce souvisejících implementačních aktivit s podporou dalších členů RT. Úzce spolupracuje s PS pro moderní didaktické formy, účastní se jejich jednání, poskytuje infoservis. Za podpory dalších členů RT zajišťuje realizaci dalších aktivit v návaznosti na podněty od PS.
Expert na analýzu a strategické plánování – Ing. Věra Černá	OT	Podílí se na procesu aktualizace MAP, zpracovává data a výstupy z dotazníkových šetření, připravuje podklady pro strategické plánování a rozvoj školství v území. Při svých činnostech spolupracuje s ostatními členy realizačního týmu a v případě potřeby poskytuje svoji odbornou podporu. Má dostatek zkušeností z práce s daty, které dokáže správně interpretovat, zná místní prostředí. Úzce spolupracuje především s pracovní skupinou pro financování a vedením projektu.
Expert pro rozvoj jazykových kompetencí - Mgr. Michaela Kotenová doc. Jiří Koten, Ph.D.	OT	Díky svým zkušenostem v oblasti rozvoje jazykových kompetencí zajišťuje komplexní rozvoj jazykových a literárních dovedností u dětí, žáků, pedagogů a dalších aktérů ve vzdělávání. Působí jako mentor dané problematiky, šíří osvětové informace prostřednictvím jednání PS, sociálních sítí a aktivit, které přímo realizuje za účasti dalších lektorů a odborníků v daném tématu. Osobně se podílí na přípravě a realizaci aktivit a to jako hlavní odborník na dané téma. V průběhu realizace budou na této pozici působit 2 osoby.
Evalúátor	OT	Zajišťuje celý proces evaluace místního akčního plánování, do MAP na území vstupuje jako nová osoba, která nebyla zainteresována předchozím průběhem realizace MAP, na realizaci MAP se podílí v závěrečné části projektu (12 měsíců). Stanovuje cíle evaluace a celý proces evaluace, identifikuje klíčové skupiny a pomocí vhodně zvolených nástrojů realizuje proces evaluace, zpracovává evaluační zprávy. Komunikuje s manažerem MAP a spolupracuje s dalšími členy RT, ŘV a PS.
Členové pracovních skupin	OT	Členové pracovních skupin jsou především poradním orgánem pro realizační tým, diskutují nad aktuálními problémy a stavem školství, prezentují své vize a vybírají témata dalšího rozvoje, Připomínají výstupy projektu, podílejí se na přípravě a realizaci aktivit spolupráce škol. V rámci projektu budou ustanoveny 3 pracovní skupiny, celkově bude v PS působit zhruba 15 - 20 osob ve složení a kvalifikaci dle pravidel pro příjemce.